



GEMA LB
Services L.L.C.

Projects

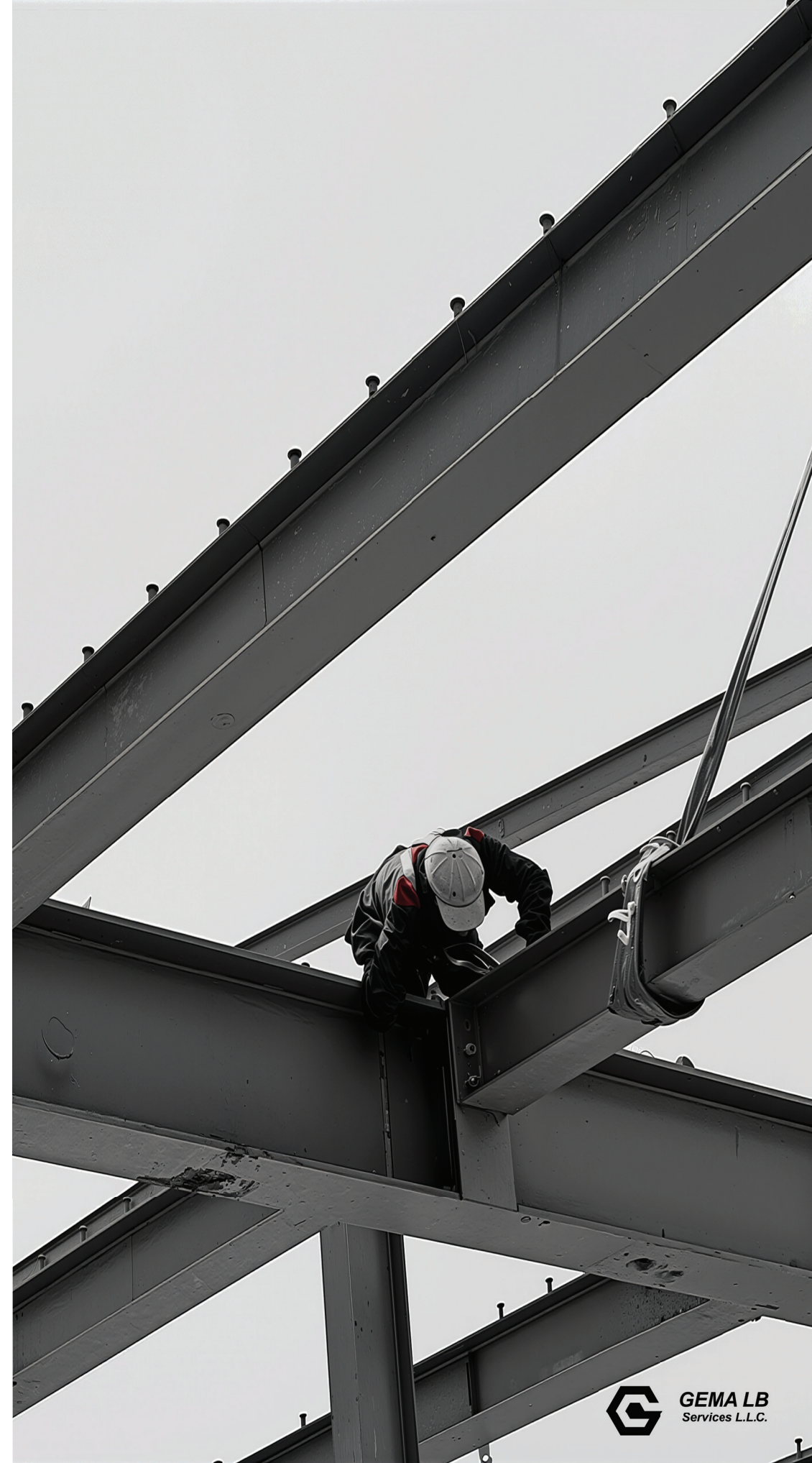
| | |
|--|----|
| BREAKWATER AND TETRAPOT INSTALLATION WORKS :..... | 5 |
| أعمال كاسر الأمواج وتركيب التتراپود | |
| ALTINOVA SHIPYARD YACHT MANUFACTURING WORKSHOP :..... | 6 |
| ورشة تصنيع اليخوت في ترسانة ألتينوفا | |
| HICRI ERCILI SHIPYARD QUAY AND PIER :..... | 7 |
| رصيف ومرافأ ترسانة هجري إرجلي للسفن | |
| YACHT MANUFACTURING WORKSHOP ANDWAREHOUSE :..... | 8 |
| ورشة ومستودع لتصنيع اليخوت | |
| YALOVA SHIPYARD ADMINISTRATIVE BUILDING :..... | 9 |
| المبنى الإداري لترسانة يالوفا للسفن | |
| STEEL PILED PIERAND SEABED DREDGING WORKS :..... | 10 |
| أعمال الرصيف ذو الركائز الفولاذية وجرف قاع البحر | |
| COASTAL PROTECTION AND TETRAPOT INSTALLATION WORKS :..... | 11 |
| أعمال حماية السواحل وتركيب التتراپود | |
| STEEL PILED QUAY :..... | 12 |
| رصيف ذو ركائز فولاذي | |
| KABUL BAGRAM AFGHANISTAN AIRBASE FORWARD STORAGE FACILITIES :..... | 13 |
| مرافق التخزين الأمامية في قاعدة كابول باجرام الجوية، أفغانستان | |



| | |
|---|----|
| KABUL BAGRAM AFGHANISTAN MAIN ENTRANCE CONTROL POINT :..... | 14 |
| كابول باغرام، أفغانستان، نقطة التفتيش الرئيسية | |
| INCIRLIK AIRBASE PARKING APRON :..... | 15 |
| ساحة انتظار السيارات في قاعدة إنجريك الجوية | |
| BAGHDAD AIRBASE FLIGHT CONTROL TOWER :..... | 16 |
| برج مراقبة الطيران في قاعدة بغداد الجوية | |
| MALATYA / TULGA FUEL STORAGE TANKS :..... | 17 |
| خزانات وقود ملاطية / تولغا | |
| AFYON TANKER AIRCRAFT BASE FUEL DISPENSING FACILITY :..... | 18 |
| منشأة توزيع الوقود في قاعدة أفيون للطائرات الصهرجية | |
| RESTORATION OF INCIRLIK AIRBASE TAXIWAY :..... | 19 |
| ترميم ممر الطائرات في قاعدة إنجريك الجوية | |
| SECURITY SYSTEM OF DIYARBAKIR AIRBASE :..... | 20 |
| نظام الأمن لقاعدة ديار بكر الجوية | |
| AFYON AIRBASE RUNWAY AND PARKING APRONS :..... | 21 |
| مدرج ووقوف الطائرات في قاعدة أفيون الجوية | |
| SABIHA GÖKÇEN AIRPORT PARKING APRON :..... | 22 |
| ساحة ووقوف الطائرات في مطار صبيحة كوكجن | |



| | |
|---|-------|
| AFYON AIRBASE HARDENED SQUADRON FACILITY | 23 |
| منشأة السرب المحصنة في قاعدة أفيون الجوية | |
| ADANA AIRPORT PARKING APRON | 24 |
| ساحة انتظار السيارات بمطار أضنة | |
| EXPANSION OF ELAZIĞ POL DEPOT CAPACITY | 25 |
| توسعة سعة مستودع وقود إلازيغ | |
| TRABZON AIRPORT PARKING APRON | 26 |
| ساحة وقوف الطائرات في مطار طرابزون | |
| AVIONIC WORKSHOP | 27 |
| ورشة عمل إلكترونيات الطيران | |
| PIPELINE INSTALLATION BETWEEN MALATYA - ERHAÇ AIRPORT | 28 |
| تثبيت خط أنابيب بين ملاطية ومطار إرهاب | |
| SABIHA GÖKÇEN AIRPORT FLIGHT CONTROL TOWER | 29 |
| برج مراقبة الطيران في مطار صبيحة كوكجن | |
| SABIHA GÖKÇEN AIRPORT TERMINAL BUILDING | 30-31 |
| مبنى صالة مطار صبيحة كوكجن | |
| ERZURUM & BATMAN AIRBASES INFRASTRUCTURE | 32 |
| البنية التحتية للقواعد الجوية في أرضروم وباتمان | |
| ARIFIYE TANK FARM FACILITY | 33 |
| منشأة مزرعة خزانات عريفية | |
| AIRCRAFT SHELTER | 34-35 |
| ملجأ للطائرات | |
| AKSARAY EKECEK DEFENCE RADAR | 36 |
| رادار الدفاع أكساراي/إيكيكيش | |



BREAKWATER AND TETRAPOT INSTALLATION WORKS

أعمال كاسر الأمواج وتركيب التتراپود

Location: Trabzon

Completion Date: 2023

Construction Duration: 24 months

Breakwater Length: 10 x 1,600 m

Depth of water: 10 m

الموقع: طرابزون

تاريخ الانتهاء: ٢٠٢٣

مدة الإنشاء: ٢٤ شهرًا

طول كاسر الأمواج: ١٠ × ١.٦٠٠ م

عمق المياه: ١٠ م



ALTINOVA SHIPYARD YACHT MANUFACTURING WORKSHOP

ورشة تصنيع اليخوت في ترسانة ألتينوفا

Location: Yalova

Completion Date: 2022

Construction Duration: 18 months

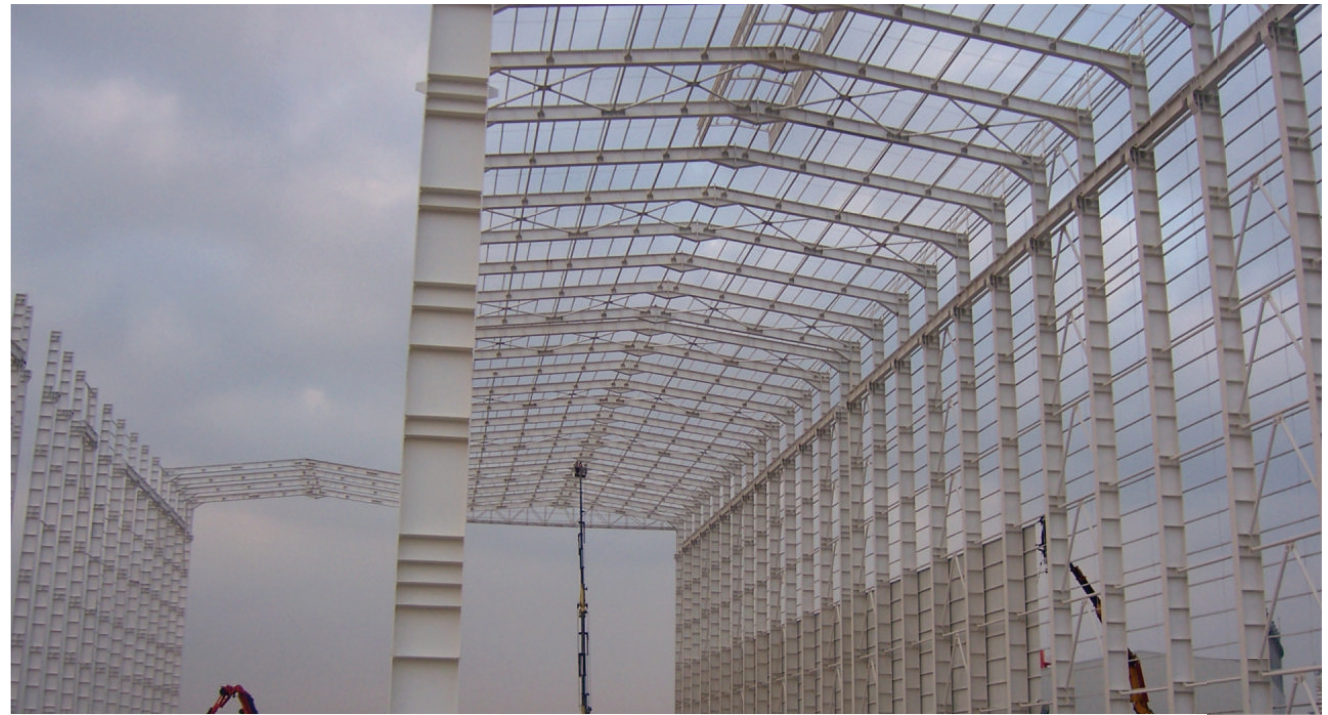
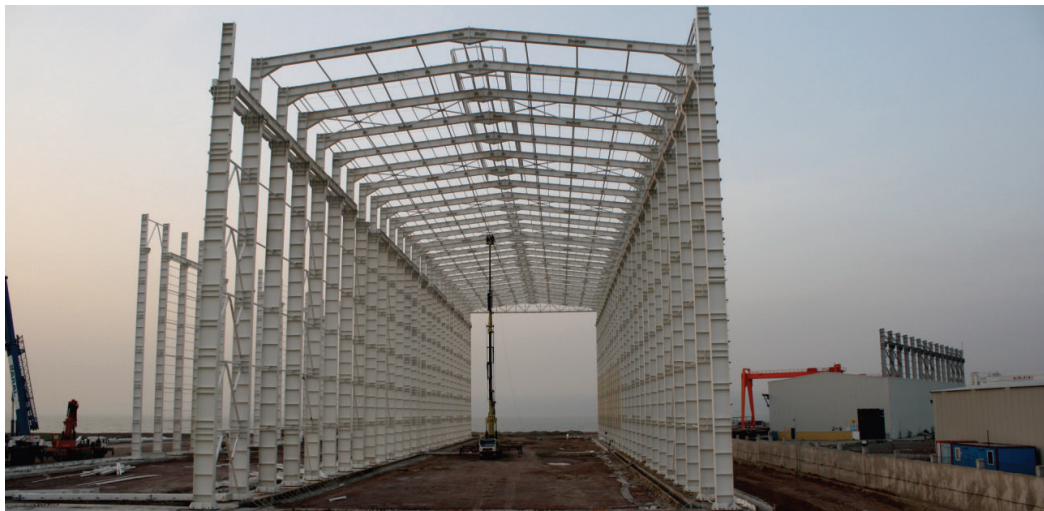
Steel Structure Weight: 2,800 tons

الموقع: يالوفا

تاريخ الانتهاء: ٢٠٢٢

مدة الإنشاء: ١٨ شهرًا

وزن الهيكل الفولاذي: ٢.٨٠٠ طن



HICRI ERCILI SHIPYARD QUAY AND PIER

رصيف ومرفأ ترسانة هجري إرجلي للسفن

Location: Bursa Mudanya

Completion Date: 2021

Construction Duration: 12 months

Quay Construction Area: 22,50 x 1.332 m

Pier Construction Area: 4 x 20 x 80 m

الموقع: بورصة مودانيا

تاريخ الانتهاء: ٢٠٢١

مدة الإنشاء: ١٢ شهراً

مساحة إنشاء الرصيف: ٢٢,٥٠ × ١.٣٣٢ م

مساحة إنشاء الرصيف البحري: ٨٠ × ٢٠ × ٤ م



YACHT MANUFACTURING WORKSHOP AND WAREHOUSE

ورشة ومستودع لتصنيع اليخوت

Completion Date: 2020

Construction Duration: 18 months

Construction Area: 5,400 m²

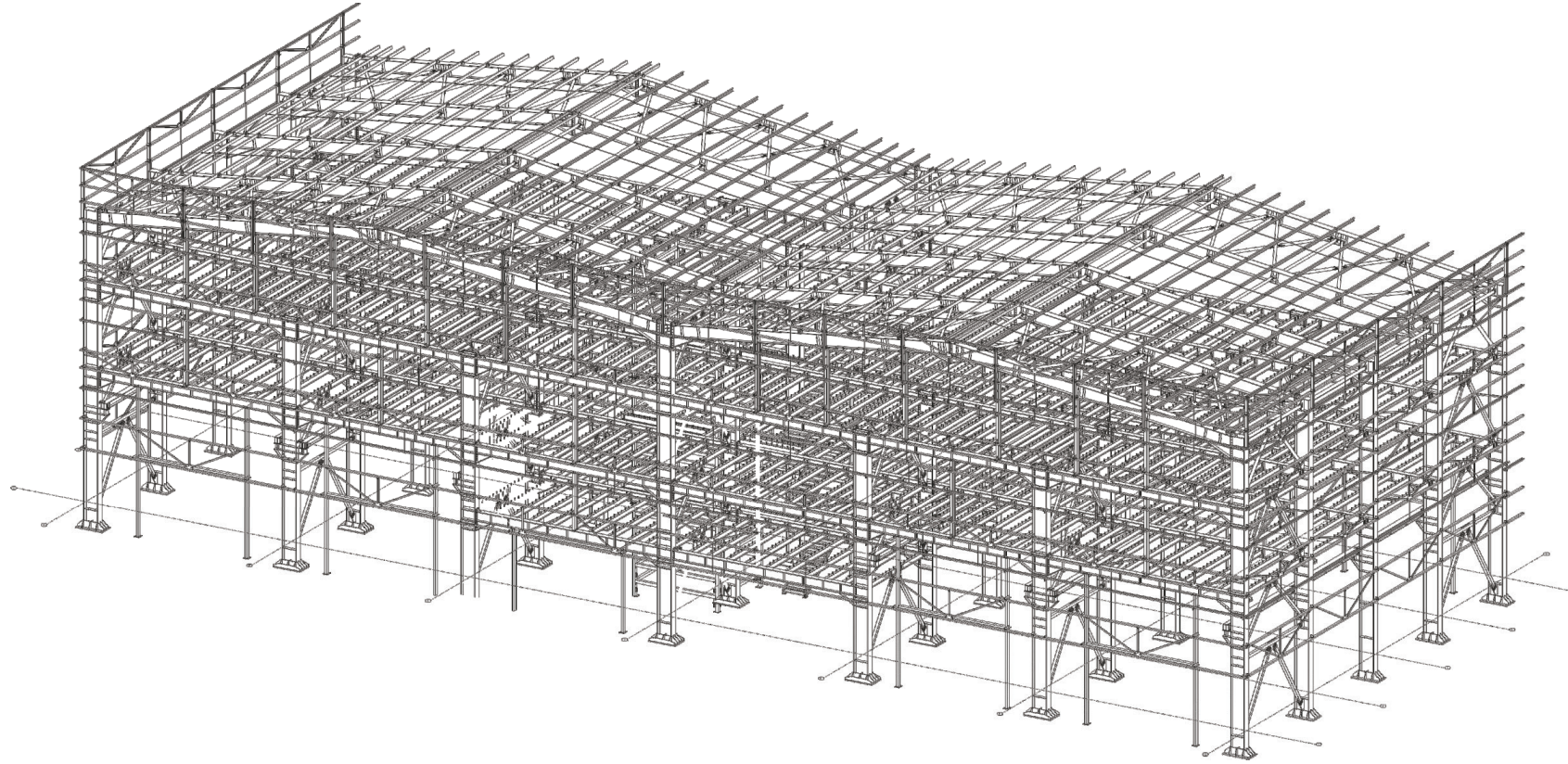
Steel Structure Weight: 600 to

تاريخ الانتهاء: ٢٠٢٠

مدة الإنشاء: ١٨ شهرًا

مساحة الإنشاء: ٥.٤٠٠ متر مربع

وزن الهيكل الفولاذي: ٦٠٠ طن



YALOVA SHIPYARD ADMINISTRATIVE BUILDING

المبنى الإداري لترسانة يالوفا للسفن

Location: Yalova

Completion Date: 2019

Construction Duration: 12 months

Steel Structure Weight: 700 tons

الموقع: يالوفا

تاريخ الانتهاء: ٢٠١٩

مدة الإنشاء: ١٢ شهرًا

وزن الهيكل الفولاذي: ٧٠٠ طن



STEEL PILED PIER AND SEABED DREDGING WORKS

أعمال الرصيف ذو الركائز الفولاذية وجرف قاع البحر

Location: Samsun

Completion Date: 2018

Construction Duration: 18 months

Pier Construction area: 20 x 50 m + 10 x 100 m

Seabed Dredging volume: 1,000,000 m³

الموقع: سامسون

تاريخ الانتهاء: ٢٠١٨

مدة الإنشاء: ١٨ شهراً

مساحة إنشاء الرصيف: ٢٠ × ٥٠ م + ١٠ × ١٠٠ م

حجم كراكات قاع البحر: ١.٠٠٠.٠٠٠ متر مكعب



COASTAL PROTECTION AND TETRAPOT INSTALLATION WORKS

أعمال حماية السواحل وتركيب التترابود

Location: Amasra - Bartın

Completion Date: 2018

Construction Duration: 12 months

Coastal Protection Length: 1,400 m

الموقع: أماسرا - بارتين

تاريخ الانتهاء: ٢٠١٨

مدة الإنشاء: ١٢ شهرًا

طول حماية السواحل: ١.٤٠٠ م



STEEL PILED QUAY

رصيف ذو ركائز فولاذي

Location: Mudanya – BURSA

Completion Date: 2017

Construction Duration: 12 Months

Quay Construction Area: 20 x 800 m

الموقع: مودانيا - بورصة

تاريخ الانتهاء: ٢٠١٧

مدة الإنشاء: ١٢ شهرًا

مساحة إنشاء الرصيف: ٢٠ × ٨٠٠ م



KABUL BAGRAM AFGHANISTAN AIRBASE FORWARD STORAGE FACILITIES

مرافق التخزين الأمامية في قاعدة كابول باجرام الجوية، أفغانستان



Location: Kabul Afghanistan

Completion Date: 2017

Construction Duration: 18 months

Construction Area: 6.000 sqm

الموقع: كابل، أفغانستان

تاريخ الانتهاء: ٢٠١٧

مدة الإنشاء: ١٨ شهراً

مساحة الإنشاء: ٦.٠٠٠ متر مربع

KABUL BAGRAM AFGHANISTAN MAIN ENTRANCE CONTROL POINT

كابول باغرام، أفغانستان، نقطة التفتيش الرئيسية



Location: Kabul / Afghanistan

Completion Date: 2017

Construction Duration: 18 months

Construction Area: 20.000 sqm

الموقع: كابل / أفغانستان

تاريخ الانتهاء: ٢٠١٧

مدة الإنشاء: ١٨ شهراً

مساحة الإنشاء: ٢٠.٠٠٠ متر مربع

INCIRLIK AIRBASE PARKING APRON

ساحة انتظار السيارات في قاعدة إنجركليك الجوية

Location: Adana

Completion Date: 2016

Construction Duration: 18 months

Construction Area: 10.000 sqm

الموقع: أضنة

تاريخ الانتهاء: ٢٠١٦

مدة الإنشاء: ١٨ شهراً

مساحة الإنشاء: ١٠.٠٠٠ متر مربع



BAGHDAD AIRBASE FLIGHT CONTROL TOWER

برج مراقبة الطيران في قاعدة بغداد الجوية

Location: Iraq / Baghdad

الموقع: العراق / بغداد

Completion Date: 2015

تاريخ الانتهاء: ٢٠١٥

Construction Duration: 18 months

مدة الإنشاء: ١٨ شهرًا

Construction Area: 8.000 sqm

مساحة الإنشاء: ٨.٠٠٠ متر مربع



MALATYA / TULGA FUEL STORAGE TANKS

خزانات وقود ملاطية / تولغا

Location: Malatya

Completion Date: 2012

Construction Duration: 24 months

Storage Tank Capacity: 10.000 cum

الموقع: ملاطية

تاريخ الانتهاء: ٢٠١٢

مدة الإنشاء: ٢٤ شهرًا

سعة خزان التخزين: ١٠.٠٠٠ متر مكعب



AFYON TANKER AIRCRAFT BASE FUEL DISPENSING FACILITY

منشأة توزيع الوقود في قاعدة أفيون للطائرات الصهرجية



Location: Afyon

Completion Date: 2012

Construction Duration: 12 months

Construction Area: 2.000 sqm

الموقع: أفيون

تاريخ الانتهاء: ٢٠١٢

مدة الإنشاء: ١٢ شهرًا

مساحة الإنشاء: ٢.٠٠٠ متر مربع

RESTORATION OF INCIRLIK AIRBASE TAXIWAY

ترميم ممر الطائرات في قاعدة إنجركليك الجوية

Location: Adana

الموقع: أضنة

Completion Date: 2010

تاريخ الانتهاء: ٢٠١٠

Construction Duration: 24 months

مدة الإنشاء: ٢٤ شهراً

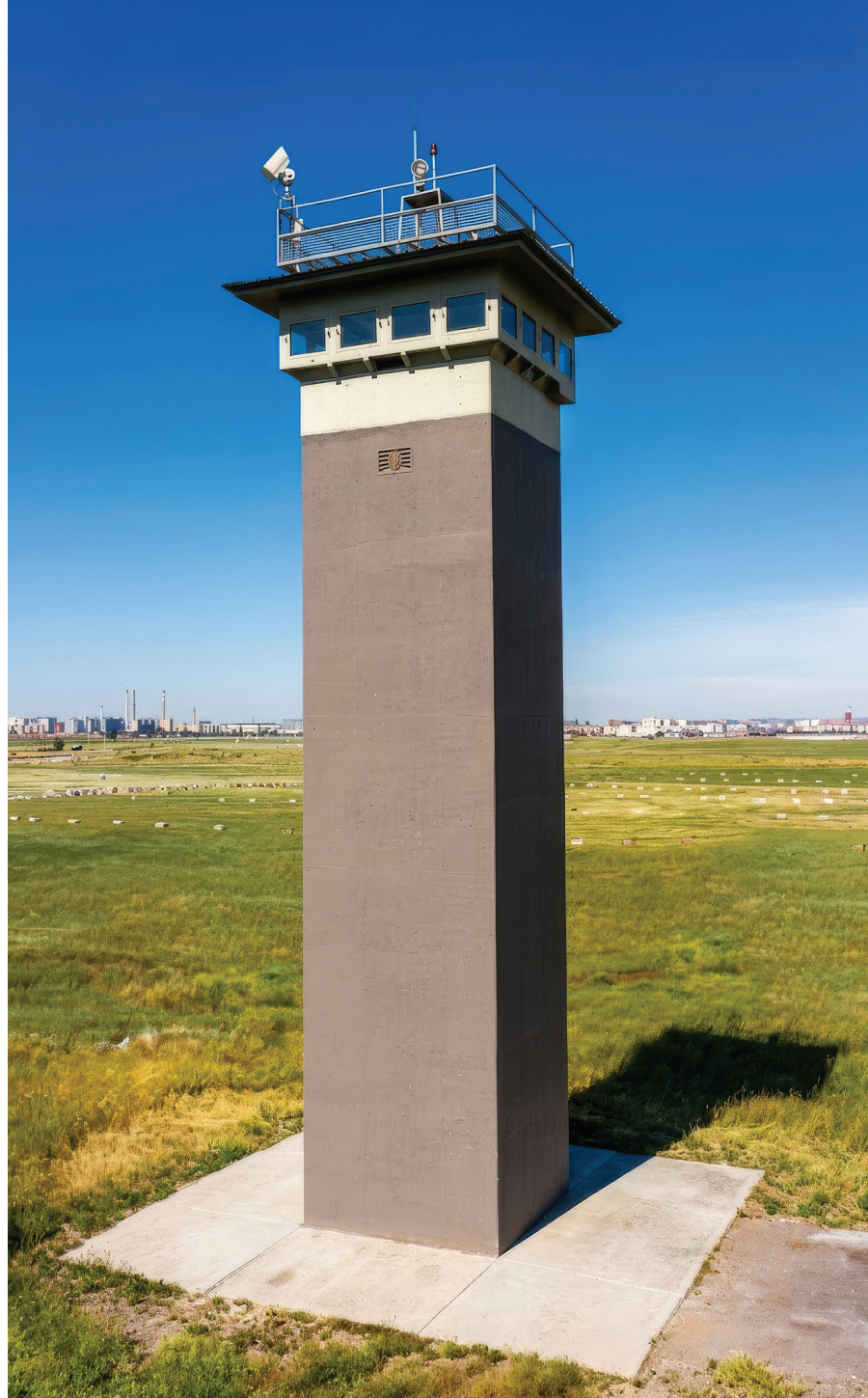
Construction Area: 135.000 sqm

مساحة الإنشاء: ١٣٥.٠٠٠ متر مربع



SECURITY SYSTEM OF DIYARBAKIR AIRBASE

نظام الأمن لقاعدة ديار بكر الجوية



Completion Date: 2010

Construction Duration: 24 months

Construction Information:

15.000 meters of Security Fencing

7 Reinforced Concrete Observation Towers

X-Ray Access Control Gate with Card Reader

124 Motion-Activated Remote-Controlled Camera System

تاريخ الانتهاء: ٢٠١٠

مدة الإنشاء: ٢٤ شهرًا

معلومات الإنشاء:

١٥.٠٠٠ متر من السياج الأمني

٧ أبراج مراقبة من الخرسانة المسلحة

بوابة تحكم بالدخول تعمل بالأشعة السينية وقارئ بطاقات

نظام مكون من ١٢٤ كاميرا تعمل بالحركة ويتم التحكم بها عن بعد



AFYON AIRBASE RUNWAY AND PARKING APRON

مدرج قاعدة أفيون الجوية وساحة وقوف السيارات



Completion Date: 2008

Construction Duration: 24 months

Construction Area:

Runway: 51 x 4.400 m

Taxiway: 36 x 3.600 m

Parking Apron: 175.000 sqm

تاريخ الانتهاء: ٢٠٠٨

مدة التنفيذ: ٢٤ شهراً

مساحة البناء:

المدرج: ٥١ × ٤.٤٠٠ م

ممر الطائرات: ٣٦ × ٣.٦٠٠ م

ساحة وقوف الطائرات: ١٧٥.٠٠٠ متر مربع



SABIHA GÖKÇEN AIRPORT PARKING APRON

ساحة وقوف الطائرات في مطار صبيحة كوكجن

Location: Istanbul

Completion Date: 2006

Construction Duration: 12 months

Construction Area: 10.000 sqm

الموقع: إسطنبول

تاريخ الانتهاء: ٢٠٠٦

مدة الإنشاء: ١٢ شهراً

مساحة الإنشاء: ١٠.٠٠٠ متر مربع



AFYON AIRBASE HARDENED SQUADRON FACILITY

منشأة السرب المحصنة في قاعدة أفيون الجوية

Location: Afyon

Completion Date: 2006

Construction Duration: 24 months

Construction Area: 3.000 sqm

الموقع: أفيون

تاريخ الانتهاء: ٢٠٠٦

مدة الإنشاء: ٢٤ شهرًا

مساحة الإنشاء: ٣.٠٠٠ متر مربع



ADANA AIRPORT PARKING APRON

ساحة انتظار السيارات بمطار أضنة

Location: Adana

الموقع: أضنة

Completion Date: 2005

تاريخ الانتهاء: ٢٠٠٥

Construction Duration: 12 months

مدة الإنشاء: ١٢ شهرًا

Construction Area: 12.000 sqm

مساحة الإنشاء: ١٢.٠٠٠ متر مربع



EXPANSION OF ELAZIĞ POL DEPOT CAPACITY

توسعة سعة مستودع وقود إلازيغ

Location: Elaziğ

Completion Date: 2004

Construction Duration: 12 months

Increased Depot Capacity: 10.000 cum

الموقع: إيلازيغ

تاريخ الانتهاء: ٢٠٠٤

مدة الإنشاء: ١٢ شهراً

زيادة سعة المستودع: ١٠.٠٠٠ متر مكعب



TRABZON AIRPORT PARKING APRON

ساحة وقوف الطائرات في مطار طرابزون

Location: Trabzon

Completion Date: 2004

Construction Duration: 12 months

Construction Area: 46.000 sqm

الموقع: طرابزون

تاريخ الانتهاء: ٢٠٠٤

مدة الإنشاء: ١٢ شهرًا

مساحة الإنشاء: ٤٦.٠٠٠ متر مربع



AVIONIC WORKSHOP

ورشة عمل إلكترونيات الطيران



Location: Merzifon

Completion Date: 2003

Construction Duration: 24 months

Construction Type: Hardened Structure (1.600 sqm)

الموقع: مرزيفون

تاريخ الانتهاء: ٢٠٠٣

مدة الإنشاء: ٢٤ شهراً

نوع الإنشاء: هيكل محصن (١.٦٠٠ متر مربع)



PIPELINE INSTALLATION BETWEEN MALATYA - ERHAÇ AIRPORT

تثبيت خط أنابيب بين ملاطية ومطار إرهاب



Location: Malatya

Completion Date: 2002

Construction Duration: 12 months

DN 150 Pipeline length: 19.500 m

الموقع: ملاطية

تاريخ الانتهاء: ٢٠٠٢

مدة الإنشاء: ١٢ شهراً

طول خط الأنابيب قطر ١٥٠ ملم: ١٩.٥٠٠ متر



SABIHA GÖKÇEN AIRPORT FLIGHT CONTROL TOWER

برج مراقبة الطيران في مطار صبيحة كوكجن



Location: Istanbul

Completion Date: 2001

Construction Duration: 12 months

Construction Area: 6.250 sqm

Tower Height: 37,10 m

الموقع: إسطنبول

تاريخ الانتهاء: ٢٠٠١

مدة الإنشاء: ١٢ شهراً

مساحة الإنشاء: ٦.٢٥٠ متر مربع

ارتفاع البرج: ٣٧,١٠ متر



SABIHA GÖKÇEN AIRPORT TERMINAL BUILDING

مبنى صالة مطار صبيحة كوكجن



Location: Istanbul

Completion Date: 2001

Construction Duration: 24 months

Construction Area:

Domestic Terminal: 2.600 sqm

International Terminal: 16.500 sqm

الموقع: إسطنبول

تاريخ الانتهاء: ٢٠٠١

مدة التنفيذ: ٢٤ شهراً

مساحة البناء:

الصالة المحلية: ٢.٦٠٠ متر مربع

الصالة الدولية: ١٦.٥٠٠ متر مربع





ERZURUM & BATMAN AIRBASES INFRASTRUCTURE

البنية التحتية للقواعد الجوية في أرضروم وباتمان



Location: Erzurum & Batman

Completion Date: 2001

Construction Duration: 24 months

Construction Data:

3 x 1200 sqm Hangar Renovation

3 x 2500 cum Fuel Storage Tank

40.000 sqm Paved Area

1.200 m Pipeline

الموقع: أرضروم وباتمان

تاريخ الانتهاء: ٢٠٠١

مدة الإنشاء: ٢٤ شهرًا

بيانات الإنشاء:

تجديد ٣ حظائر طائرات بمساحة ١٢٠٠ متر مربع

٣ خزانات لتخزين الوقود سعة ٢٥٠٠ متر مكعب

منطقة مرصوفة بمساحة ٤٠.٠٠٠ متر مربع

خط أنابيب بطول ١.٢٠٠ متر



ARIFIYE TANK FARM FACILITY

منشأة مزرعة خزانات عريفية



Location: Sakarya

Completion Date: 2000

Construction duration: 12 months

Renew of manifold, storage and drainage tanks, pump station and pipelines.



الموقع: ساكارييا

تاريخ الانتهاء: ٢٠٠٠

مدة التنفيذ: ١٢ شهرًا

تجديد الموزعات وخزانات التخزين والتصريف ومحطة الضخ وخطوط الأنابيب



AIRCRAFT SHELTER

ملجأ للطائرات



Location: Merzifon and Akhisar

Completion Date: 2000

Construction Duration: 24 months

Construction Type: Hardened Structure (648 sqm)

Total Number of Shelter: 34 each

الموقع: مرزيفون وأخيسار

تاريخ الانتهاء: ٢٠٠٠

مدة الإنشاء: ٢٤ شهراً

نوع الإنشاء: هيكل محصن (٦٤٨ متر مربع)

إجمالي عدد الملاجئ: ٣٤ لكل منها





AKSARAY EKECEK DEFENCE RADAR

رادار الدفاع أكساراي/إيكيتش



Location: Aksaray

Completion Date: 2000

Construction Duration: 24 months

Construction Type: Semi-Hardened Structure (800 sqm)

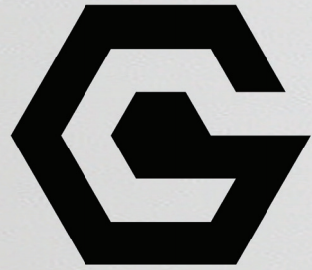
الموقع: أكساراي

تاريخ الانتهاء: ٢٠٠٠

مدة الإنشاء: ٢٤ شهرًا

نوع الإنشاء: هيكل شبه محصن (٨٠٠ متر مربع)





GEMALB
Services L.L.C.

Main Office : Cinar Mah. Tam Sokak 17 Kucukyali - Maltepe / İstanbul - TURKIYE
Tel: +90 216 518 03 07 / e-mail: info@gemalb.com www.gemalb.com
Branch Office : Meydan Grandstand 6 floor, Meydan Road, Nad Al Sheba Dubai, U,A,E

